

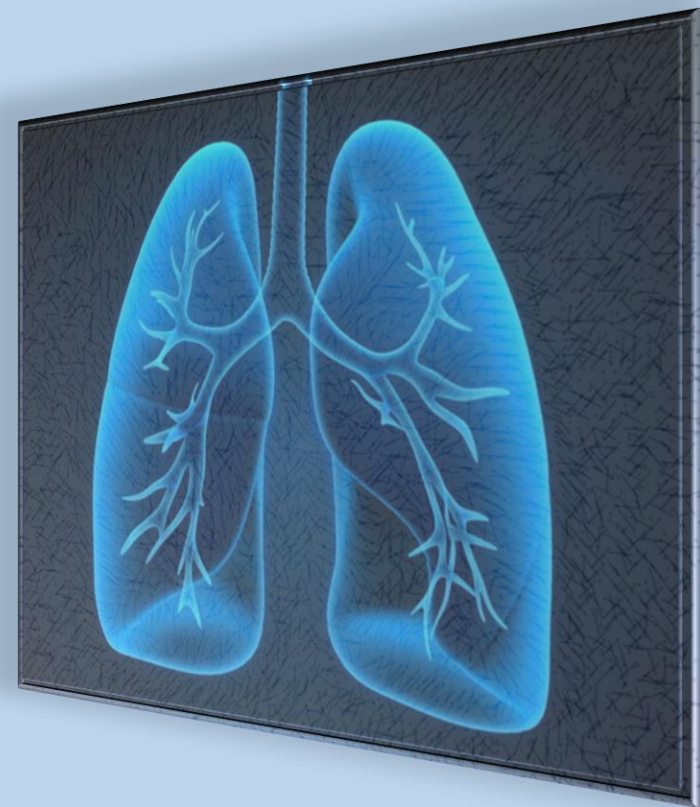
УГЛУБЛЕННАЯ ДИСПАНСЕРИЗАЦИЯ

ПОСТКОВИДНАЯ РЕАБИЛИТАЦИЯ

ВСЕ ИССЛЕДОВАНИЯ В ДЕНЬ

ОБРАЩЕНИЯ:

- ИЗМЕРЕНИЕ НАСЫЩЕНИЯ КРОВИ КИСЛОРОДОМ (САТУРАЦИЯ) В ПОКОЕ
- ПРОВЕДЕНИЕ СПИРОМЕТРИИ (СПИРОГРАФИИ)
- С – РЕАКТИВНЫЙ БЕЛОК
- АЛТ, АСТ, ЛДГ
- ИССЛЕДОВАНИЕ УРОВНЯ ХОЛЕСТЕРИНА И КРЕАТИНИНА
- ОПРЕДЕЛЕНИЕ КОНЦЕНТРАЦИИ Д-ДИМЕРА В КРОВИ
- ТЕСТ 6-МИНУТНОЙ ХОДЬБЫ
- ОБЩИЙ АНАЛИЗ КРОВИ РАЗВЕРНУТЫЙ



с 08:00 до 10:00

Телефоны администраторов платных услуг: Сахарова 23: 8-963-139-38-78

Для прикрепленного населения в рамках гос.гарантий - бесплатно